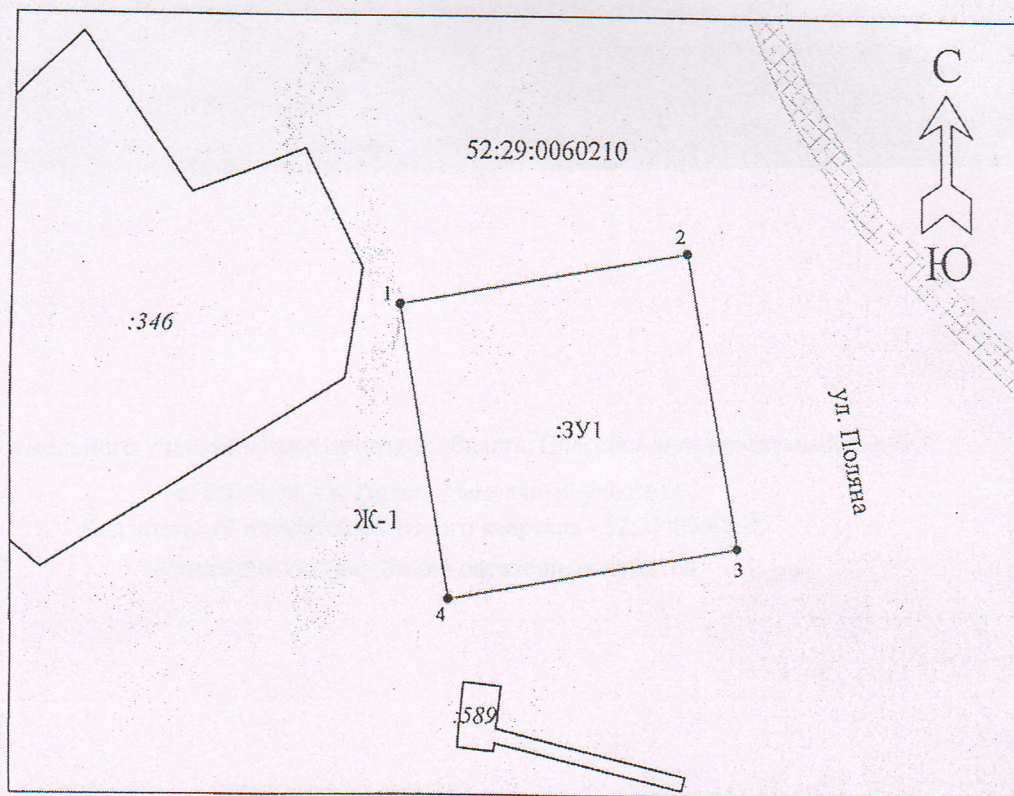


Утверждена

(наименование документа об утверждении, включая наименования
органов государственной власти или органов местного самоуправления,
принявших решение об утверждении схемы или подписавших
соглашение о перераспределении земельных участков)
от _____ № _____

Схема расположения земельного участка или земельных участков на кадастровом плане территории

Условный номер земельного участка _____		
Площадь земельного участка 1600 м ²		
Обозначение характерных точек границ	Координаты м.	
	X	Y
1	476933,46	2318116,32
2	476940,31	2318155,73
3	476900,90	2318162,58
4	476894,05	2318123,17




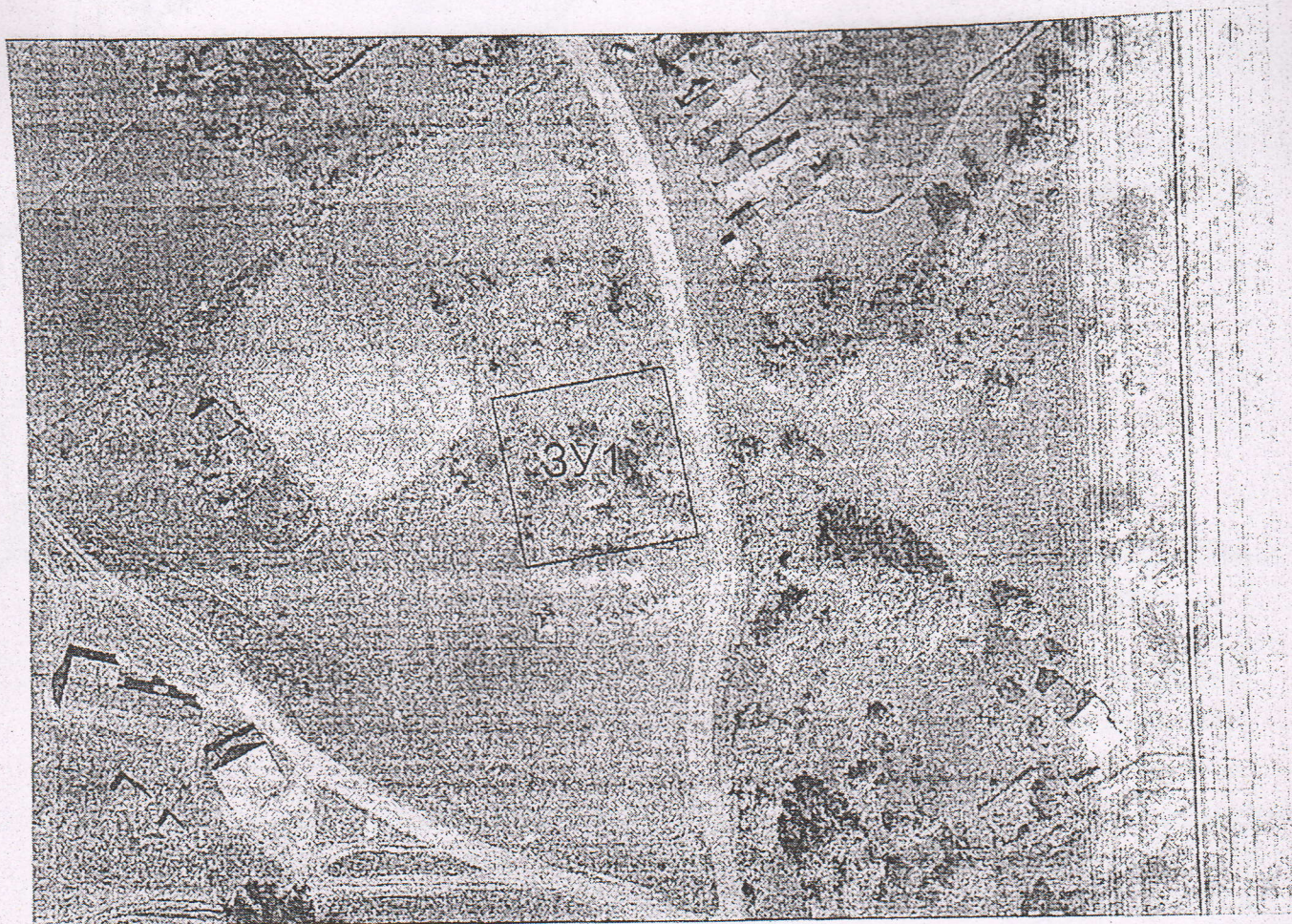
Масштаб 1:1000

Условные обозначения:

- 1 • — точка границы образуемого земельного участка
- граница образуемого земельного участка
- :3У1 — обозначение образуемого земельного участка
- 52:29:0060210 — кадастровый номер кадастрового квартала
- Ж-1 — обозначения территориальной зоны

Зоны с особыми условиями использования территории:

-  — охранная зона газопровода



Адрес земельного участка: Нижегородская область, Спасский муниципальный округ,

с. Елховка, ул. Поляна, земельный участок

Кадастровый номер кадастрового квартала - 52:29:0060210

Категория земель - Земли населенных пунктов